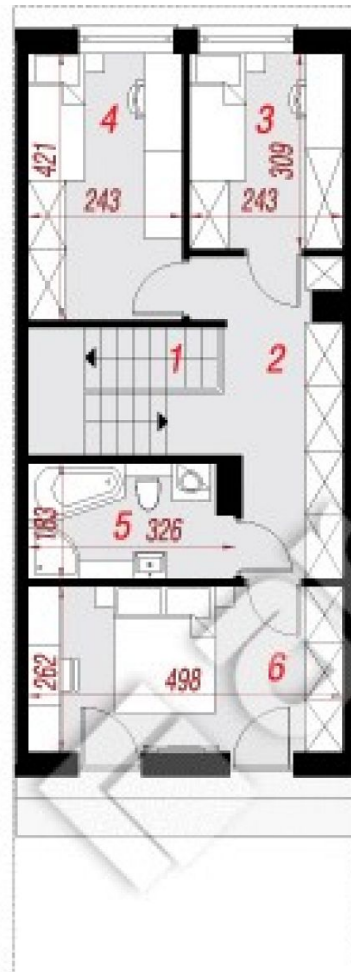
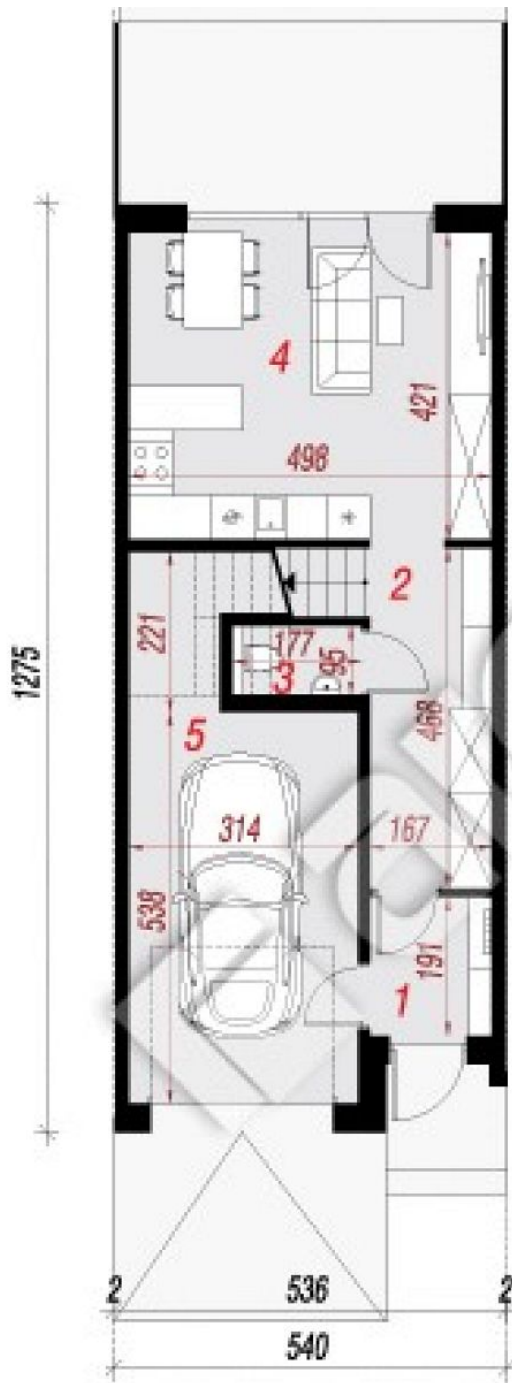


## Dom na sprzedaż - Jeżów Sudecki

cena **590 000** zł

liczba pokoi: **4**, pow. całkowita: **105,00** m<sup>2</sup>, pow. działki: **350,00** m<sup>2</sup>,





### opis nieruchomości

Biuro Nieruchomości Dębiec ma do zaoferowania segmenty w zabudowie szeregowej w Jeżowie Sudeckim. Segment zewnętrzny w stanie surowym zamkniętym, segment środkowy wykończony do stanu deweloperskiego.

Planowany termin oddania stanu surowego zamkniętego koniec listopada 2024r.

Segment skrajny pow. 105 m<sup>2</sup>- działka 350 m<sup>2</sup>.

Segment środkowy pow. 105 m<sup>2</sup>-działka 250 m<sup>2</sup>.

#### **PARTER 50,68 (53,54)**

1. Wiatrołap	3,05
2. Hol	7,80

**PARTER 50,68 (53,54)**

3. Toaleta	1,45 (1,57)
4. Salon + Jadalnia	20,60
5. Garaż	17,78 (20,52)

**PODDASZE 50,91**

1. Schody	5,33
2. Korytarz	10,05
3. Pokój	7,29
4. Pokój	9,97
5. Łazienka	5,52
6. Pokój	12,75

Stan surowy zamknięty obejmuje:

- wykonie elewacji,
- częściowego ogrodzenia,
- montaż okien, drzwi oraz bramy,
- montaż szklanej balustrady,
- wyłożenie kostki brukowej z przodu budynku.

Stan deweloperski, obejmuje:

- instalacja pod ogrzewanie podłogowe,
- instalacja wodno-kanalizacyjna,
- rekuperacja,
- elektryka,
- posadzki.

Media: woda-studnia głębinowa, kanalizacja-szambo, prąd. W najbliższym czasie budynki zostaną podłączone do wody i kanalizacji z sieci miejskiej.

Nieruchomość położona w bardzo atrakcyjnej lokalizacji, w Jeżowie Sudeckim w bliskiej odległości od Zaborza III.

W pobliżu luźna nowa zabudowa jednorodzinna, pola i tereny spacerowe. Dojazd do działki drogą gminną utwardzoną.

Z działki rozpościera się bardzo ładny widok na góry. Nieruchomość idealna dla osób chcących zamieszkać blisko miasta, pośród natury z własnym ogródkiem.

Projekt domu Dom w ribesach (GS)

CENA:

- SZEREG ŚRDKOWY STAN DEWELOPERSKI - 650.000 ZŁ
- SZEREG SKARJNY STAN SUROWY ZAMKNIĘTY- 590.000 ZŁ

Zapraszam na prezentację!

Maja Dębiec  
tel. 733090433

**\*\*Pomagamy w uzyskaniu kredytu hipotecznego\*\***

## szczegóły oferty

Symbol	<b>40/DNR/DS</b>	Rodzaj domu	<b>SZEREGOWIEC</b>
Warunki gruntowe	<b>DOBRE</b>	Stan budynku	<b>BARDOZO DOBRY</b>
Rodzaj nieruchomości	<b>DOM</b>	Rodzaj transakcji	<b>SPRZEDAŻ</b>
Status	<b>oferta aktualna</b>	Rodzaj rynku	<b>PIERWOTNY</b>
Cena	<b>590 000, 00 PLN</b>	Stara cena	<b><del>610 000, 00 PLN</del></b>
Kraj	<b>POLSKA</b>	Województwo	<b>DOLNOŚLĄSKIE</b>
Powiat	<b>karkonoski</b>	Gmina	<b>Jeżów Sudecki</b>
Miejscowość	<b>Jeżów Sudecki</b>	Położenie działki	<b>TEREN PŁASKI</b>
Wygląd działki	<b>PUSTA</b>	Powierzchnia całkowita	<b>105, 00 m<sup>2</sup></b>
Powierzchnia działki	<b>350, 00 m<sup>2</sup></b>	Kształt działki	<b>PROSTOKĄT</b>
Powierzchnia użytkowa	<b>105, 00 m<sup>2</sup></b>	Forma własności działki	<b>WŁASNOŚĆ</b>
Przeznaczenie	<b>MIESZKALNE</b>	Rodzaj budynku	<b>DOM</b>
Rok budowy	<b>2024</b>	Standard	<b>SUROWY ZAMKNIĘTY</b>
Konstrukcja budynku	<b>TRADYCYJNA</b>	Materiał ścian	<b>PUSTAK CERAMICZNY</b>
Rodzaj stropu	<b>WYLEWANY</b>	Technika budowy	<b>TRADYCYJNA</b>
Typ kuchni	<b>Z OKNEM</b>	Liczba łazienek	<b>1</b>
Liczba WC	<b>2</b>	Droga dojazdowa	<b>UTWARDZONA</b>
Rodzaj nawierzchni	<b>UTWARDZONA - SZUTROWA</b>	Liczba pokoi	<b>4</b>
Liczba sypialni	<b>3</b>	Ilość pięter	<b>1</b>
Dostępne sieci	<b>prąd</b>	Forma własności	<b>PEŁNA WŁASNOŚĆ</b>
Winda w nieruchomości	<b>NIE</b>	Rodzaj kanalizacji	<b>SZAMBO</b>
Źródło wody	<b>STUDNIA</b>	Rodzaj okien	<b>PLASTIKOWE</b>
Pokrycie dachu	<b>DACHÓWKA CERAMICZNA</b>	Kształt dachu	<b>DWUSPADOWY</b>
Poddasze	<b>UŻYTKOWE</b>	Rodzaj podłogi	<b>BETON</b>
Ogrodzenie	<b>CZĘŚCIOWE</b>		

## kontakt do agenta



## Maja Dębiec

agent nieruchomości

☎ 733-090-433

✉ biuro@nieruchomosci-debiec.pl



więcej ofert na stronie [www.nieruchomosci-debiec.pl](http://www.nieruchomosci-debiec.pl)